

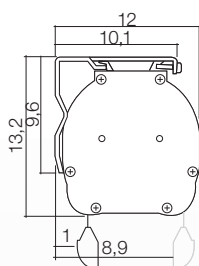
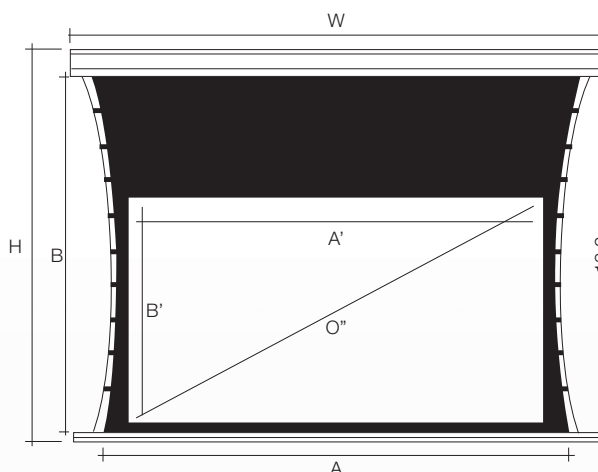
# SCHERMI PER PROIEZIONE TENSIONED

## schermi motorizzati con sistema di tensionamento laterale

Schermi da proiezione motorizzati TENSIONED: eleganti, silenziosi, in grado di adattarsi perfettamente a qualsiasi genere di ambiente, tanto domestico quanto lavorativo. Il sistema di tensionamento laterale è costituito da cavi elastici che, passando per le asole, creano una curvatura laterale della superficie, funzionale anche a preservare l'avvolgimento da possibili pieghe nonostante la presenza delle asole.

### Caratteristiche tecniche

- **Schermi** realizzati con le tele da proiezione SOFT WHITE, SOFT MATT WHITE, SOFT WHITE TRANSOUND, SOFT GREY, RETRO e MICRO TRANSOUND
- **Disponibili** nei formati quadrato 1:1, video 4:3 e HDTV 16:9, forniti con o senza **quattro bordi neri perimetrali da 5 cm** ed un **extra drop nero superiore** ordinabile a piacere (specificare in fase d'ordine: se non indicato viene realizzato senza extra drop; l'extra costo varia in base alla dimensione dello schermo e dell'extra drop richiesto); la bordatura perimetrale nera aumenta la definizione dell'immagine proiettata sullo schermo
- **Discesa del telo da proiezione** dalla parte **posteriore del cassetto**; lo schermo può essere fornito con discesa del telo anteriore su richiesta
- **Sistema di tensionamento** laterale tramite cavi elastici resistenti e di elevata qualità che passano attraverso le asole presenti ai lati della tela partendo dalle estremità del fondale e creando un arco laterale che preserva la fase di avvolgimento dal rischio di pieghe, nonostante la presenza delle asole laterali.
- **Cassetto in alluminio estruso verniciato a polveri epossidiche** in colore **bianco** RAL 9010, sezione mm 121x114; sul lato inferiore è presente una cava longitudinale con **bordi arrotondati** attraverso la quale discende il telo per proiezione
- **Tubo interno di avvolgimento del telo** in alluminio anodizzato argento Ø 61 mm o Ø 80 mm entro il quale è incorporato il motore elettrico su speciali antivibranti in gomma
- **Motore elettrico di comando monofase**, marchio IMQ, CE, **garanzia 5 anni** dalla data di acquisto, alimentazione 200V - 50Hz, assorbimento 0,5A, grado di protezione IP 44, 17 giri al minuto; nella versione di serie il motore è montato a **destra**
- **In dotazione, invertitore elettrico salita / discesa** del telo
- **Regolazione del fine corsa**, salita e discesa del telo, già effettuata in fase di produzione, possibilità di effettuare regolazioni diverse se necessario. Lo schermo può essere anche fermato ad altezze intermedie agendo sull'invertitore elettrico
- **Testate di chiusura del cassetto** in ferro zincato verniciato a polveri epossidiche in colore bianco RAL 9010
- **Contrappeso** dalla piacevole forma di colore **bianco**
- **Robusta confezione** singola in doppio cartone tipo vulcano
- **Il prodotto è garantito** per un periodo di ventiquattro (24) mesi
- **Le parti meccaniche ed i motori** sono garantiti per un periodo di sessanta (60) mesi
- **Accessori a richiesta:** comando radio esterno, comando radio integrato, staffe distanziatrici da parete



CODICE	NOME SCHERMO	FORMATO	DIMENSIONI (AxB)	UTILE DI PROIEZIONE (A'xB'/O'')	INGOMBRO TOTALE (WxHxD)	INGOMBRO CASSONETTO	INGOMBRO CONTRAPPESO	DROP	MAX DROP	IMBALLO	PESO NETTO	PESO LORDO
682701	TENSIONED 168x129	4:3	168x129	158x119/78"	199,4x12	198x3,5	5	5	45	220x15x18	12	15
683601	TENSIONED 218x166	4:3	218x166	208x156/102"	249,4x12	248x3,5	5	5	45	270x15x18	15	18
683801	TENSIONED 248x189	4:3	248x189	238x179/117"	279,4x12	278x3,5	5	5	45	300x15x18	20	23
684101	TENSIONED 268x209	4:3	268x209	258x194/127"	299,4x12	298x3,5	10	10	45	320x15x18	25	28
687601	TENSIONED 318x246	4:3	318x246	308x231/152"	349,4x12	348x3,5	10	10	45	370x15x18	28	33
682401	TENSIONED 168x99	16:9	168x99	158x89/71"	199,4x12	198x3,5	5	5	45	220x15x18	11	12
683101	TENSIONED 218x127	16:9	218x127	208x117/94"	249,4x12	248x3,5	5	5	45	270x15x18	14	17
683701	TENSIONED 268x160	16:9	268x160	258x145/117"	299,4x12	298x3,5	10	10	45	320x15x18	23	26
687301	TENSIONED 318x188	16:9	318x188	308x173/139"	349,4x12	348x3,5	10	10	45	370x15x18	26	31
682601	TENSIONED 168x168	1:1	168x168	158x158/88"	199,4x12	198x3,5	5	5	45	220x15x18	12	15
682801	TENSIONED 188x188	1:1	188x188	178x178/99"	219,4x12	218x3,5	5	5	45	240x15x18	13	16
683201	TENSIONED 208x208	1:1	208x208	198x198/110"	239,4x12	238x3,5	5	5	45	260x15x18	15	18
684001	TENSIONED 248x248	1:1	248x248	238x238/133"	279,4x12	278x3,5	5	5	45	300x15x18	20	23
687801	TENSIONED 268x273	1:1	268x273	258x258/144"	299,4x12	298x3,5	10	10	45	320x15x18	25	28

Dimensioni espresse in cm, pesi espressi in kg, diagonali espresse in pollici (")